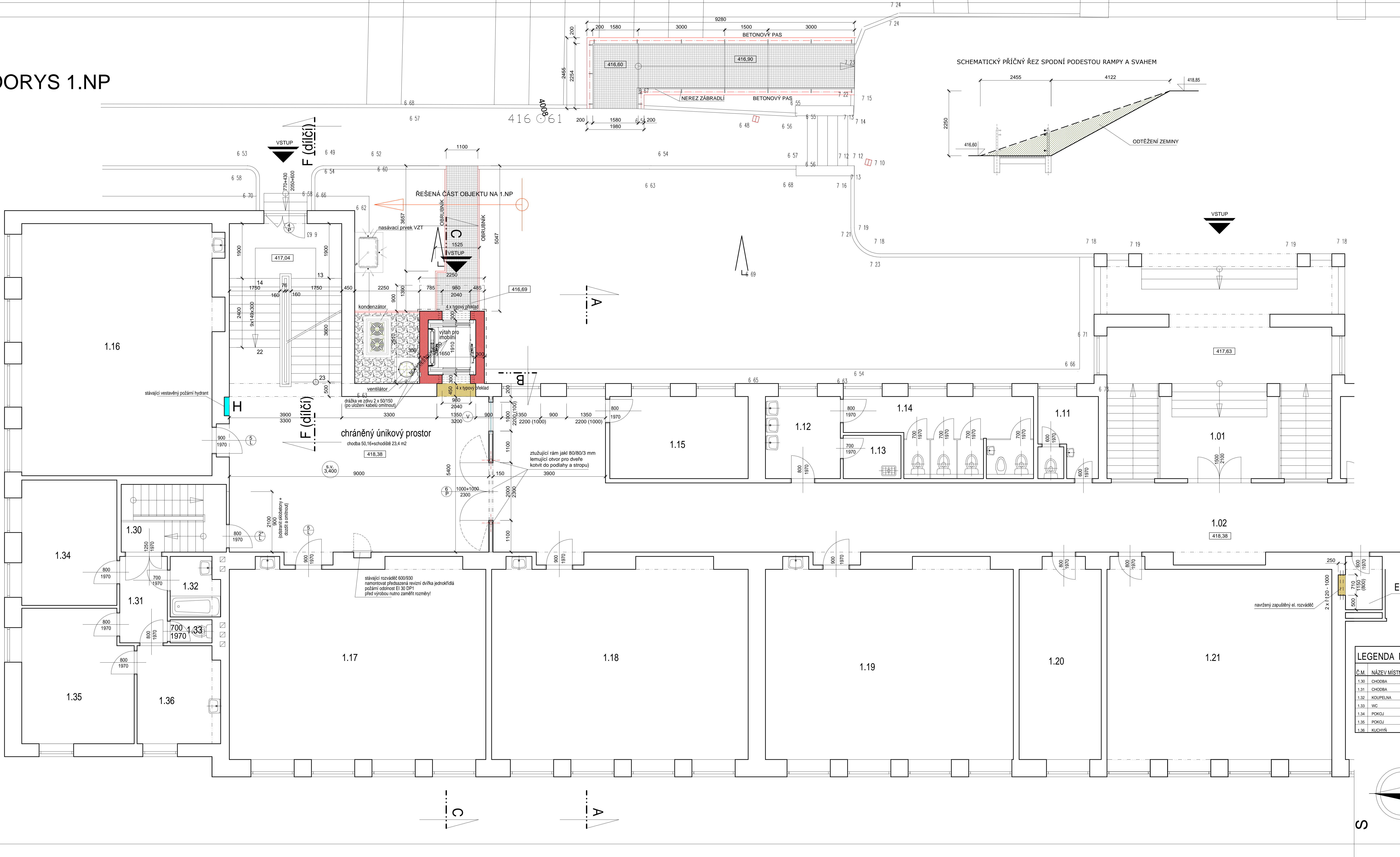
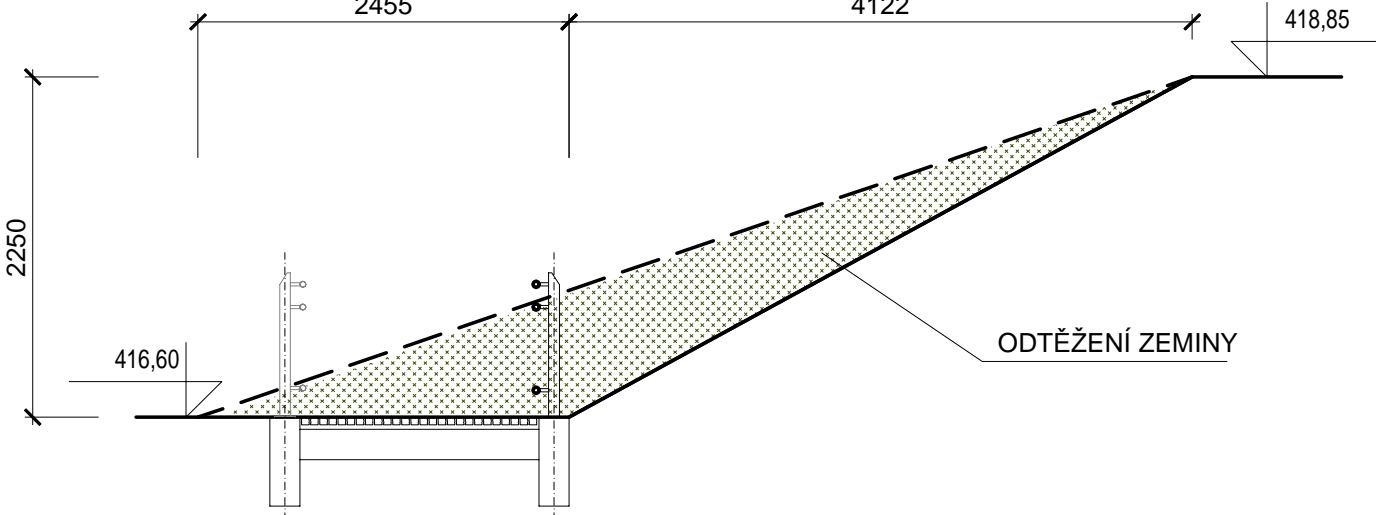


PŮDORYS 1.NP



SCHEMATICKÝ PŘÍČNÝ ŘEZ SPODNÍ PODESTOU RAMPY A SVAHEM



LEGENDA MATERIÁLŮ

- NOVÉ ZDIVO Z CHELNÝCH BLOKŮ TL 30 CM (PĚVNOST P18, LEPIDLO)
- BOURÁNÍ A DEMONTÁŽE
- STÁVAJÍCÍ KONSTRUKCE
- SÁDKOKARTONOVÁ STĚNA S MINIMÁLNÍ POŽADOVANOU POŽÁRNÍ ODOLNOSTÍ EI 45 DP2 (DOVÝTĚ OPLÁŠENÍ 2 X 12,5 MM DESKOU WHITE, PROFIL NOVÝCH STOLKŮ CW 100 MM, BEZ TEPÉLNÉ ISOLACE)
- ŽULOVÉ KOSTKY (S071)
- KAČREK

POZNÁMKA

- PŘÍKLADY V NOVÉM ZDIVU VÝTAHOVÉ ŠACHTY POUŽÍT TYPOVÉ (SHODNÉ S POUŽITÝM ZDÍVEM)
- DVĚŘE DO OCHRÁNĚNÉHO ÚNIKOVÉHO PROSTORU V MĚSTĚ DLE POŽADAVKŮ PRP
- POŽÁRNÍ PŘÍSKA JE S OHLEDEM NA MECHANICKÉ NAMÁHÁNÍ NAVRŽENA JAKO DVÝTĚ OPLÁŠENÁ
- V MÍSTĚ ZŘÍZENÍ VÝTAHOVÉ ŠACHTY ODSTRANIT STÁVAJÍCÍ ZATEPLOVACÍ SYSTÉM

LEGENDA MÍSTNOSTÍ STÁVAJÍCÍCH

Č.M.	NÁZEV MÍSTNOSTI	m <sup>2</sup>	PODLAHA
1.01	VSTUP	43,04	KERAMICKÁ DLAŽBA
1.02	CHODBA	326,05	KERAMICKÁ DLAŽBA
1.03	UMÝVÁRNA HOŠÍ	7,71	KERAMICKÁ DLAŽBA
1.04	ÚKLIDOVÁ KOMORA	2,38	KERAMICKÁ DLAŽBA
1.05		15,26	KERAMICKÁ DLAŽBA
1.06			
1.07			
1.08			
1.09			
1.10			
1.11			
1.12			
1.13	ÚKLID	3,00	KERAMICKÁ DLAŽBA
1.14	WC DĚVČY	15,41	KERAMICKÁ DLAŽBA
1.15	KABINET	13,68	PVC
1.16	ÚČEBNA KMENOVÁ	26,89	PVC
1.17	ÚČEBNA KMENOVÁ	80,34	PVC
1.18	ÚČEBNA KMENOVÁ	80,36	PVC
1.19	ÚČEBNA KMENOVÁ	80,36	PVC
1.20	KABINET	17,87	PVC
1.21	ÚČEBNA KMENOVÁ	52,07	PVC
1.22	ELEKTROROZVODNA	3,34	KERAMICKÁ DLAŽBA
1.23	CHODBA	9,10	KERAMICKÁ DLAŽBA
1.24	KABINET	13,05	PVC
1.25	KOUPELNA	11,77	PVC
1.26	ÚČEBNA	40,18	PVC
1.27	ÚČEBNA HV	60,36	PVC
1.28	KABINET HV	25,78	PVC
1.29	CHODBA SPOJOVACÍ	60,36	KERAMICKÁ DLAŽBA

EL. ROZVODNA

LEGENDA MÍSTNOSTÍ STÁVAJÍCÍCH

Č.M.	NÁZEV MÍSTNOSTI	m <sup>2</sup>	PODLAHA
1.30	CHODBA	8,87	KERAMICKÁ DLAŽBA
1.31	CHODBA	5,36	KERAMICKÁ DLAŽBA
1.32	KOUPELNA	3,43	KERAMICKÁ DLAŽBA
1.33	WC	1,16	KERAMICKÁ DLAŽBA
1.34	POKOJ	14,35	PARKETY
1.35	POKOJ	17,55	PARKETY
1.36	KUCHYŇ	9,80	PVC

**PROJEKČNÍ KANCELÁŘ**  
Ing. Karel Kučera s.r.o.  
Videnská 190, 339 01 Klatovy  
ICO: 039 31 625 Tel.: 777 683 663

Projektant: Ing. Karel Kučera Zodpovědný projektant: Ing. Karel Kučera

Stavebník: Gymnázium Jaroslava Vrchlického Klatovy, Národní muzejská 347, Klatovy Stavební úřad: Klatovy Úřad pro řízení stavebního procesu

Stavba: VESTAVBA DO PŮDŮNÍHO PROSTORU + PŘÍSTAVBA VÝTAHU  
GYMNÁZIUM KLATOVY  
NÁR. MUČEDNÍKŮ 347, KLATOVY  
Datum: listopad 2017 Č. zakázky: 2017-12  
Měřítko: 1:50  
Obsah: NOVÝ STAV - PŮDORYS 1.NP  
Číslo obsahu: D.1.1.7